



Medidas a adoptar por la suspensión de las actividades lectivas presenciales



Lo más importante

El centro debe **informar a las familias a través de Rayuela** de modo regular sobre el desarrollo de las actividades educativas. Es mejor no enviar información sanitaria, a no ser que la Consejería lo indique.

¿Alumnado y familia del centro tienen **credenciales de Rayuela**? Hay que **asegurarse de que sea así** y crear las que sean necesarias.

Recuerda que, de modo extraordinario, el centro puede prestar material informático a los tutores legales del alumnado. Consulta en Educarex cómo hacerlo.

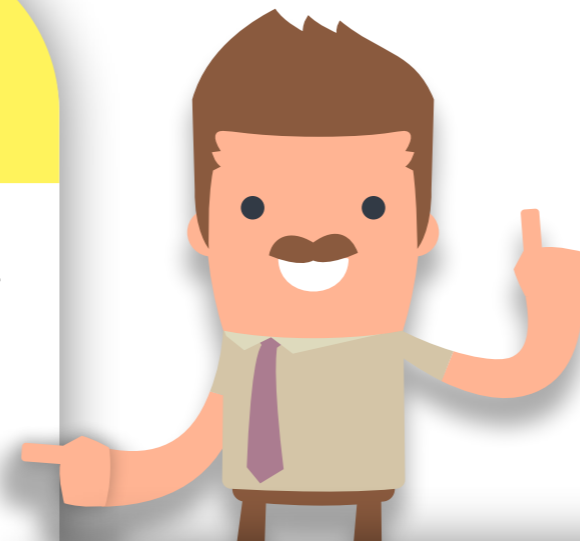
Toda la información sobre el período extraordinario de suspensión de actividades didácticas presenciales se encuentra en Educarex.

Comunicación

El centro recibirá toda la información de la Consejería a través de Rayuela.

El centro enviará la información a las familias a través de Rayuela.

Solo las informaciones recibidas por Rayuela serán oficiales.



Recursos

¿Necesitas recursos digitales para tu materia? Aquí puedes encontrar lo que necesitas:

● **eScholarium.** La sección Contenidos en abierto te ofrece cientos de recursos de todos los niveles y materias. Los puedes usar directamente, sin necesidad de utilizar la plataforma eScholarium.

● **Recursos CREA.** Los puedes encontrar en eScholarium o en la propia web del proyecto.

● **¿Docente de FP, Adultos, Bachillerato?** Visita la plataforma Avanza.



Herramientas y Plataformas

¿Usas ya una plataforma (eScholarium, Moodle...)? Es el momento de aprovechar sus posibilidades al máximo.

● Recuerda: todos los docentes y alumnado extremeño puede usar eScholarium. Solo son necesarias las credenciales de Rayuela.

¿Y Rayuela?

● Se puede usar la mensajería para informar de qué tiene que hacer el alumnado. Lo mejor, un solo mensaje al día a las familias de cada grupo.

En Rayuela Seguimiento hay otras herramientas útiles (Muro, Recursos y Cuaderno del Profesor).

● También tienes: cuentas @educarex.es, Classroom, Drive...
...y Genially, Kahoot, ClassDojo.

Apoyo de la Administración

● Grupo de apoyo en Telegram para docentes.

● Apoyo permanente de eSchoCAU.

● Formación a distancia a nuevos usuarios.

● Consultas a la Inspección Educativa.

